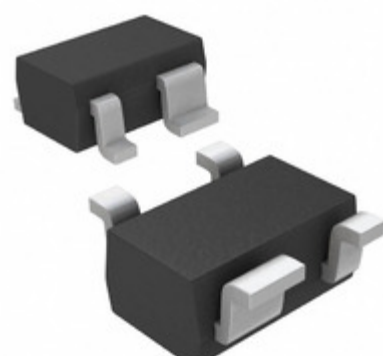


## MAX6711LEXS+T



Obrázky jsou pouze orientační.  
Podrobné informace o produktu naleznete v části Technické údaje produktu.

Koupit MAX6711LEXS+T s důvěrou od Component-World.HK, 1 rok záruka



**Part Number:** [MAX6711LEXS+T](#)

**Výrobce:** [Maxim Integrated](#)

**Popis:** IC MPU/RESET CIRC SC70-4

**Datový list:** [MAX6711-13\(L-Z\)](#)

[Part Numbering System](#)

**RoHS Status:** Bez olova / V souladu RoHS

**Ship From:** Hong Kong

**Shipment Way:** DHL/Fedex/TNT/UPS/EMS

[Request For Quotation](#)

### PARAMETR PRODUKTU

<b>Part Number</b>	MAX6711LEXS+T	<b>Výrobce</b>	<a href="#">Maxim Integrated</a>
<b>Popis</b>	IC MPU/RESET CIRC SC70-4	<b>Stav volného vedení / RoHS</b>	Bez olova / V souladu RoHS
<b>Dostupné množství</b>	53519 pcs	<b>Datový list</b>	<a href="#">MAX6711-13(L-Z)</a> <a href="#">Part Numbering System</a>
<b>Kategorie</b>	<a href="#">Integrované obvody (IC)</a>	<b>Napětí - Práh</b>	4.63V
<b>Typ</b>	Simple Reset/Power-On Reset	<b>Dodavatel zařízení Package</b>	SC-70-4
<b>Série</b>	-	<b>resetování Prodléva</b>	140 ms Minimum
<b>resetovat</b>	Active Low	<b>Obal</b>	Tape & Reel (TR)
<b>Paket / krabice</b>	SC-82A, SOT-343	<b>Výstup</b>	Push-Pull, Totem Pole
<b>Ostatní jména</b>	MAX6711LEXS+TTR	<b>Provozní teplota</b>	-40°C ~ 125°C (TA)
<b>Počet napětí Sledované</b>	1	<b>Typ montáže</b>	Surface Mount
<b>Úroveň citlivosti na vlhkost (MSL)</b>	1 (Unlimited)	<b>Výrobní standardní doba výroby</b>	6 Weeks
<b>Stav volného vedení / RoHS</b>	Lead free / RoHS Compliant	<b>Detailní popis</b>	Supervisor Push-Pull, Totem Pole 1 Channel SC-70-4
<b>Číslo základní části</b>	MAX6711		

Component-World.com je spolehlivý distributor elektronických součástek. Specializujeme se na všechny elektronické komponenty řady Maxim Integrated. Máme 53519 kusy Maxim Integrated MAX6711LEXS+T na skladě dostupných. Vyžádejte si citát z distributora součástí elektroniky na Component-World.com, náš prodejní tým vás bude kontaktovat do 24 hodin.

RFQ Email: [info@Components-World.com](mailto:info@Components-World.com)

### SOUVISEJÍCÍ PRODUKTY

	<b>Část#:</b> <a href="#">MAX6710JUT+T</a>	<b>Výrobci:</b> <a href="#">Maxim Integrated</a>	<a href="#">Dotaz</a>
	<b>Popis:</b> IC SUPERVISOR MPU SOT23-6		
	<b>Část#:</b> <a href="#">MAX6710KUT+T</a>	<b>Výrobci:</b> <a href="#">Maxim Integrated</a>	<a href="#">Dotaz</a>
	<b>Popis:</b> IC SUPERVISOR MPU SOT23-6		
	<b>Část#:</b> <a href="#">MAX6710GUT+T</a>	<b>Výrobci:</b> <a href="#">Maxim Integrated</a>	<a href="#">Dotaz</a>
	<b>Popis:</b> IC SUPERVISOR MPU SOT23-6		
	<b>Část#:</b> <a href="#">MAX6710OUT+T</a>	<b>Výrobci:</b> <a href="#">Maxim Integrated</a>	<a href="#">Dotaz</a>
	<b>Popis:</b> IC SUPERVISOR MPU SOT23-6		
	<b>Část#:</b> <a href="#">MAX6710LUT+T</a>	<b>Výrobci:</b> <a href="#">Maxim Integrated</a>	<a href="#">Dotaz</a>
	<b>Popis:</b> IC SUPERVISOR MPU SOT23-6		
	<b>Část#:</b> <a href="#">MAX6710IUT+T</a>	<b>Výrobci:</b> <a href="#">Maxim Integrated</a>	<a href="#">Dotaz</a>
	<b>Popis:</b> IC SUPERVISOR MPU SOT23-6		
	<b>Část#:</b> <a href="#">MAX6711SEXS+T</a>	<b>Výrobci:</b> <a href="#">Maxim Integrated</a>	<a href="#">Dotaz</a>
	<b>Popis:</b> IC MPU/RESET CIRC SC70-4		
	<b>Část#:</b> <a href="#">MAX6711SEXS+T10</a>	<b>Výrobci:</b> <a href="#">Maxim Integrated</a>	<a href="#">Dotaz</a>
	<b>Popis:</b> IC RESET MPU W/RESET SC70-4		
	<b>Část#:</b> <a href="#">MAX6710MUT+T</a>	<b>Výrobci:</b> <a href="#">Maxim Integrated</a>	<a href="#">Dotaz</a>
	<b>Popis:</b> IC SUPERVISOR MPU SOT23-6		
	<b>Část#:</b> <a href="#">MAX6711REXS+T</a>	<b>Výrobci:</b> <a href="#">Maxim Integrated</a>	<a href="#">Dotaz</a>
	<b>Popis:</b> IC MPU/RESET CIRC SC70-4		
	<b>Část#:</b> <a href="#">MAX6712LEXS+T</a>	<b>Výrobci:</b> <a href="#">Maxim Integrated</a>	<a href="#">Dotaz</a>
	<b>Popis:</b> IC RESET MPU W/RESET SC70-4		
	<b>Část#:</b> <a href="#">MAX6710QUT+T</a>	<b>Výrobci:</b> <a href="#">Maxim Integrated</a>	<a href="#">Dotaz</a>
	<b>Popis:</b> IC SUPERVISOR MPU SOT23-6		
	<b>Část#:</b> <a href="#">MAX6711ZEXS+T</a>	<b>Výrobci:</b> <a href="#">Maxim Integrated</a>	<a href="#">Dotaz</a>
	<b>Popis:</b> IC MPU/RESET CIRC SC70-4		
	<b>Část#:</b> <a href="#">MAX6711MEXS+T10</a>	<b>Výrobci:</b> <a href="#">Maxim Integrated</a>	<a href="#">Dotaz</a>
	<b>Popis:</b> IC RESET MPU W/RESET SC70-4		
	<b>Část#:</b> <a href="#">MAX6711TEXS+T10</a>	<b>Výrobci:</b> <a href="#">Maxim Integrated</a>	<a href="#">Dotaz</a>
	<b>Popis:</b> IC RESET MPU W/RESET SC70-4		
	<b>Část#:</b> <a href="#">MAX6712SEXS+T</a>	<b>Výrobci:</b> <a href="#">Maxim Integrated</a>	<a href="#">Dotaz</a>
	<b>Popis:</b> IC RESET MPU W/RESET SC70-4		
	<b>Část#:</b> <a href="#">MAX6711MEXS+T</a>	<b>Výrobci:</b> <a href="#">Maxim Integrated</a>	<a href="#">Dotaz</a>
	<b>Popis:</b> IC MPU SUPERVISOR SC70-4		
	<b>Část#:</b> <a href="#">MAX6710HUT+T</a>	<b>Výrobci:</b> <a href="#">Maxim Integrated</a>	<a href="#">Dotaz</a>
	<b>Popis:</b> IC SUPERVISOR MPU SOT23-6		
	<b>Část#:</b> <a href="#">MAX6710PUT+T</a>	<b>Výrobci:</b> <a href="#">Maxim Integrated</a>	<a href="#">Dotaz</a>
	<b>Popis:</b> IC SUPERVISOR MPU SOT23-6		
	<b>Část#:</b> <a href="#">MAX6711TEXS+T</a>	<b>Výrobci:</b> <a href="#">Maxim Integrated</a>	<a href="#">Dotaz</a>
	<b>Popis:</b> IC MPU/RESET CIRC SC70-4		

### Související klíčová slova pro MAX6711LEXS+T

Maxim Integrated MAX6711LEXS+T.	MAX6711LEXS+T distributor	MAX6711LEXS+T dodavatel	MAX6711LEXS+T Cena
MAX6711LEXS+T Stáhnout datasheet.	MAX6711LEXS+T Datasheet.	MAX6711LEXS+T Stock.	koupit MAX6711LEXS+T.
Maxim Integrated MAX6711LEXS+T.			